

SKÝRINGAR:

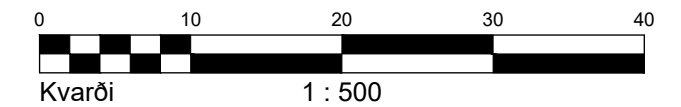
FRÁGANGUR Á LÓÐAMÖRKUM VERÐI GERÐUR Í SAMRÁÐI VIÐ LÓÐARHAFA AÐLIGGJANDI LÓÐA. STÆRÐ OG STAÐSETNING LÓÐA, BYGGINGARREITA OG BÍLASTÆÐA ERU SÝND Á MÆLIBLÖÐUM.

2h= HÚS Á TVEIMUR HÆÐUM
 G= REIKNUÐ HÆÐ Á GÖTU, GANGSTÉTT, -STÍG EÐA LÓÐAMÖRKUM
 LH= REIKNUÐ HÆÐ MILLI LÓÐA. HÆÐIN ER BINDANDI NEMA AÐ TIL SÉ SAMKOMULAG MILLI LÓÐARHAFA UM ANNAD.
 L= NÚVERANDI LANDHÆÐ VIÐ LÓÐAMÖRK (LEIÐBEINANDI)
 H= HÆÐ Á AÐKOMUGÓLFÍ - SJÁ SKILMÁLA
 VH= VEGGHÆÐ
 Fr= TENGIHÆÐ Á REGNVATNSFRÁRÆSI
 Fs= TENGIHÆÐ Á SKÓLPFRÁRÆSI
 BAKRÁSARVATN HITAVEITU SKAL VEITA Í REGNVATNSFRÁRÆSI. NEYSLUVATNSHEIMÆÐAR ERU Ø32 mm PE100, NEMA ANNAD SÉ SÝNT Á TEIKNINGU. TENGIHÆÐ NEYSLUVATNSHEIMÆÐAR ER AÐ ÖLLU JÖFNU 1,2 m UNDIR YFIRBORDI LANDS.

ATH! VEITUSTOFNANIR ÚTVEGA AÐEINS EINA HEIMTAUG INN Á HVERJA LÓÐ, ÓHÁÐ FJÖLDA ÍBÚÐA Á LÓÐINNI. LÓÐARHAFI ÞARF AÐ DEILA HEIMTAUGUM MILLI ÍBÚÐA ÚR SAMEIGINLEGU TÆKJARÝMI.

- - - - - NEYSLUVATNSHEIMÆÐ (MEÐ LOKA)
- - - - - REGNVATNSFRÁRÆSI
- - - - - SKÓLPFRÁRÆSI
- - - - - STÖÐVEGGUR
- 13 NÚMER LÓÐAR
- E,F,R.. HÚSAGERÐ, SJÁ SKILMÁLA
- 25.215.1 NÚMER AÐLIGGJANDI LÓÐABLAÐA

SJÁ JAFNFRAMT SKIPULAGSUPPRÁTT OG SKILMÁLA



HÆÐABLAÐ 25.231.8

TEIKNING NR. 423.067

TINNUSKARÐ 18 OG 20

VÖLUSKARÐ 12, 14, 16, 18, 20, 22 OG 22G

HAFNARFJARÐARBÆR
 UMHVERFIS- OG SKIPULAGSPJÓNUSTA
 SKARÐSHLÍÐ



BÆJARHRAUNI 20 / 220 HAFNARFJÖRÐUR
 KENNITALA 710796-2899
 SÍMI 58 58 600
 vsb@vsb.is / www.vsb.is