

SKÝRINGAR:

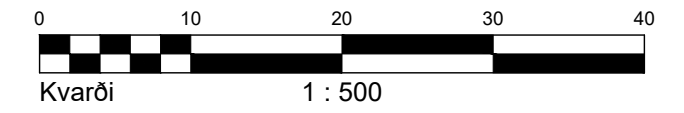
FRÁGANGUR Á LÓDAMÖRKUM VERÐI GERÐUR Í SAMRÁÐI VIÐ LÓÐARHAFA AÐLIGGJANDI LÓÐA. STÆRÐ OG STAÐSETNING LÓÐA, BYGGINGARREITA OG BÍLASTÆÐA ERU SÝND Á MÆLIBLÖÐUM.

- 2h= HÚS Á TVEIMUR HÆÐUM
 - G= REIKNUD HÆÐ Á GÖTU, GANGSTÉTT, -STÍG EÐA LÓDAMÖRKUM
 - L= LANDHÆÐ VIÐ LÓDAMÖRK (LEIÐBEINANDI)
 - H= HÆÐ Á AÐKOMUGÓLFI - SJÁ SKILMÁLA
 - VH= VEGGHÆÐ
 - Fr= TENGIHÆÐ Á REGNVATNSFRÁRÆSI
 - Fs= TENGIHÆÐ Á SKÓLPFRÁRÆSI
- HÆDARLÍNUR INNAN LÓDAMARKA ERU BINDANDI FYRIR HÖNNUN LÓÐA

BAKRÁRARVATN HITAVEITU SKAL VEITA Í REGNVATNSFRÁRÆSI. NEYSLUVATNSHEIMÆÐAR ERU Ø50 mm PE100, NEMA ANNAD SÉ SÝNT Á TEIKNINGU. TENGIHÆÐ NEYSLUVATNSHEIMÆÐAR ER AÐ ÖLLU JÖFNU 1,2 m UNDIR YFIRBORDI LANDS.

- NEYSLUVATNSHEIMÆÐ (MED LOKA)
- REGNVATNSFRÁRÆSI
- SKÓLPFRÁRÆSI
- STÖÐVEGGUR
- NÚMER LÓÐAR
- HÚSAGERÐ, SJÁ SKILMÁLA
- NÚMER AÐLIGGJANDI LÓÐABLAÐA

SJÁ JAFNFRAMT SKIPULAGSUPPRÁTT OG SKILMÁLA



HÆDABLAÐ 25.230.5

TEIKNING NR. 423.055

VIKURSKARÐ 4, 5g, 6 8 10 OG 12

GLIMMERSKARÐ 1, 3, 5, 7 OG 9

HAFNARFJARÐARBÆR
UMHVERFIS- OG SKIPULAGSPJÓNUSTA
SKARÐSHLÍÐ

VSB
VERKFRÆÐISTOFA

BÆJARHRAUNI 20 / 220 HAFNARFJÖRÐUR
KENNITALA 710796-2899
SÍMI 58 58 600
vsb@vsb.is / www.vsb.is

Breyting A: 29.10.2019/HKB; Breyting á byggingarreitum við Vikurskarð 10 og 12. Bílastæði færð fyrir framan byggingarreiti sem og gestabílastæði færð til í götu. Bætt við kvöð um lagnir við Vikurskarð 12 og Glimmerskarð 9.