

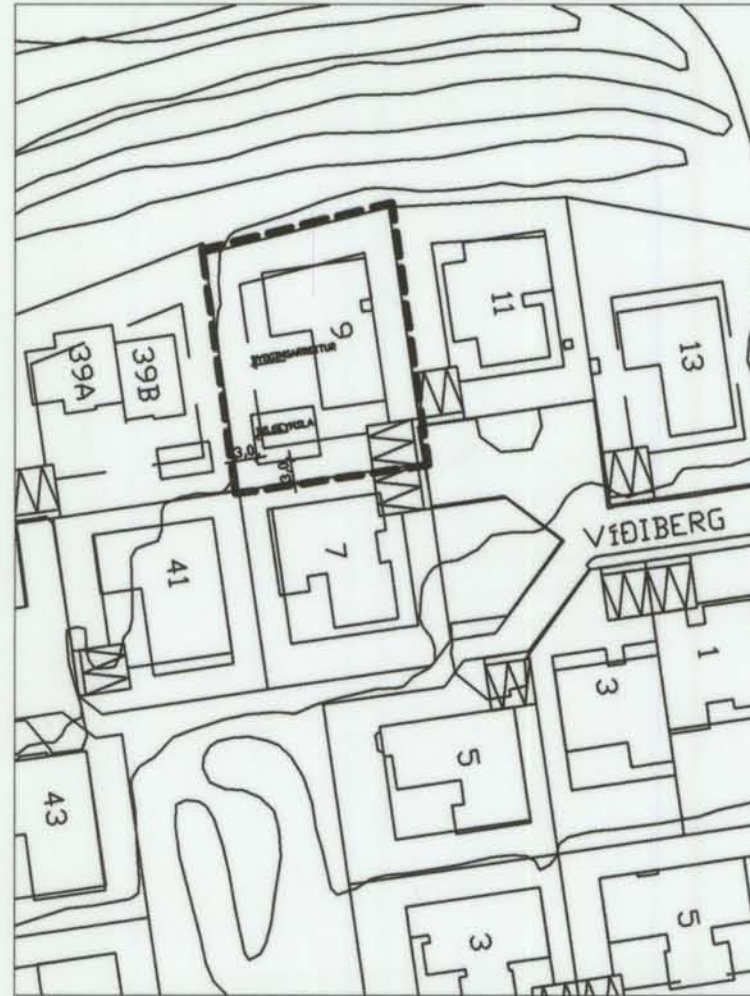


1:1000

Deiliskipulag Hafnarfjörður, íbúðasvæði í Setbergi 1983-2000

Var samþykkt í bæjarstjórn Hafnarfjarðar þann 18. Janúar 1983

Samþykkt af Félagsmálaráðuneyti 31. Jan 1983



1:1000

Breytingin felur í sér að byggð er bílgeymsla í SV-horni lóðar nr. 9 við Víðiberg, þrjá mertra frá suður- og vesturmörkum lóðar.

Bæjarstjórn Hafnarfjarðar lýsir því yfir að bætt verði sannanlegt tjón er einstaka aðilar verða fyrir við breytinguna.

----- skipulagsmörk / atmerkun svæðisins sem breytingin nær til

DEILISKIPULAG ÞETTA, SEM FENGIÐ HEFUR MEÐFERÐ SKV. 2. MG 26. GR. SKIPULAGS- OG BYGGINGARLAGA NR. 73/1997 VAR SAMÞYKKT Á AFGREIÐSLUFUNDI SKIPULAGS- OG BYGGINGARFULLTRÚA

ÞANN: 21.06.2006 HAFNARFJARÐARBERG
SKIPULAGS- OG BYGGINGARFULLTRÚA Í HAFNARFIRÐI

DEILISKIPULAG ÞETTA ÖÐLAÐIST GILDI ÞANN: 10.8.2006

SKIPULAGSSTOFNUN HEFUR FENGIÐ ÞESSI GÖGN TIL YFIRFERÐAR Í SAMRÆMI VIÐ LÖG NR. 73/1997

BREYTING Á SAMÞYKKTU DEILISKIPULAGI fyrir Setbergshverfi í Hafnarfirði

VÍÐIBERG 9, HAFNARFIRÐI

ÞRÍÐJA HÆÐIN, ARKITEKTAR – SIGURÞÓR AÐALSTEINSSON F

DEILISKIPULAG BREYTING

REYKJAVÍKURVEGI 68 HAFNARF
Sími: 555 46 10

NETFANG: si@islandi.is

VERKNR:

