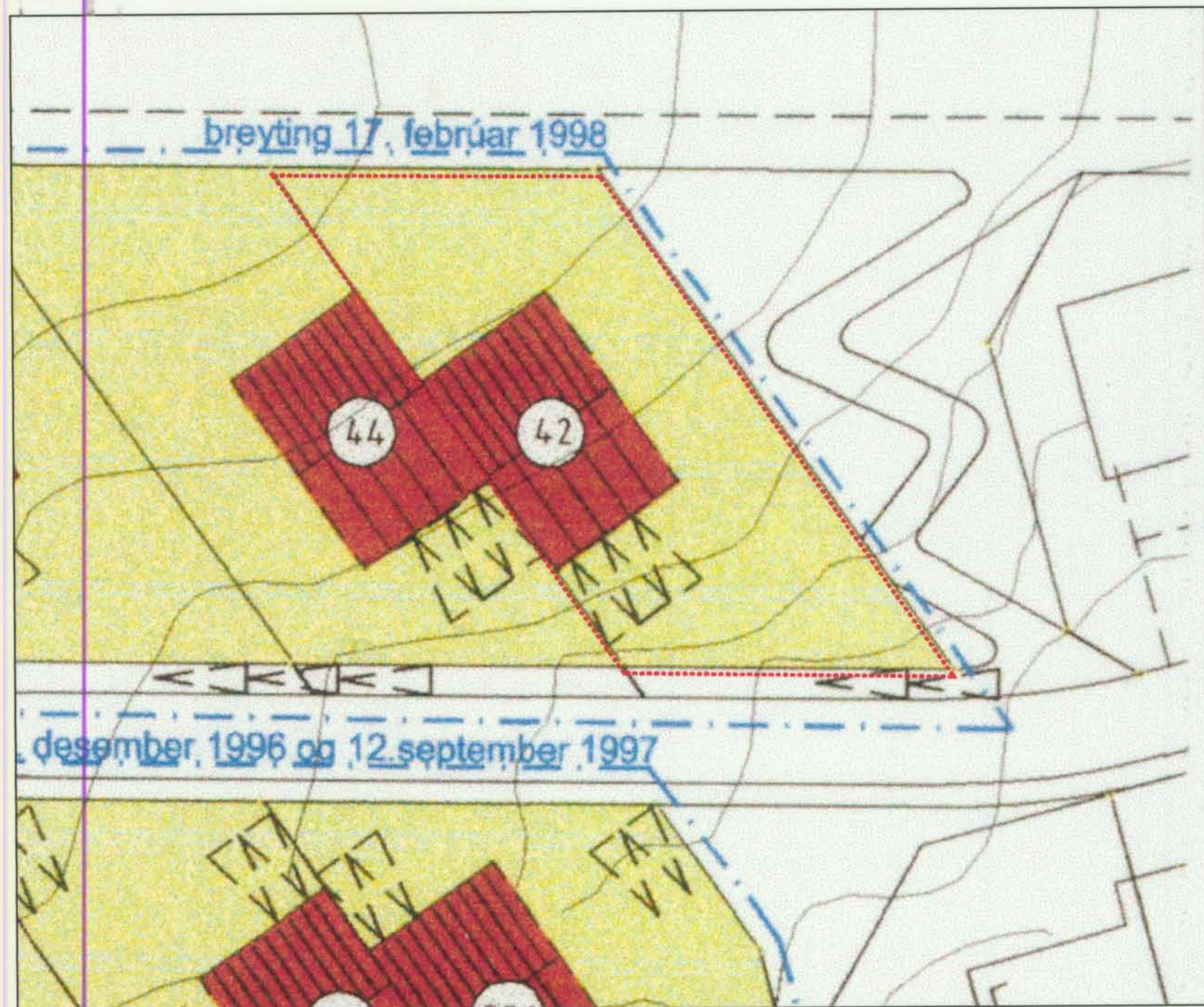


FYRIR



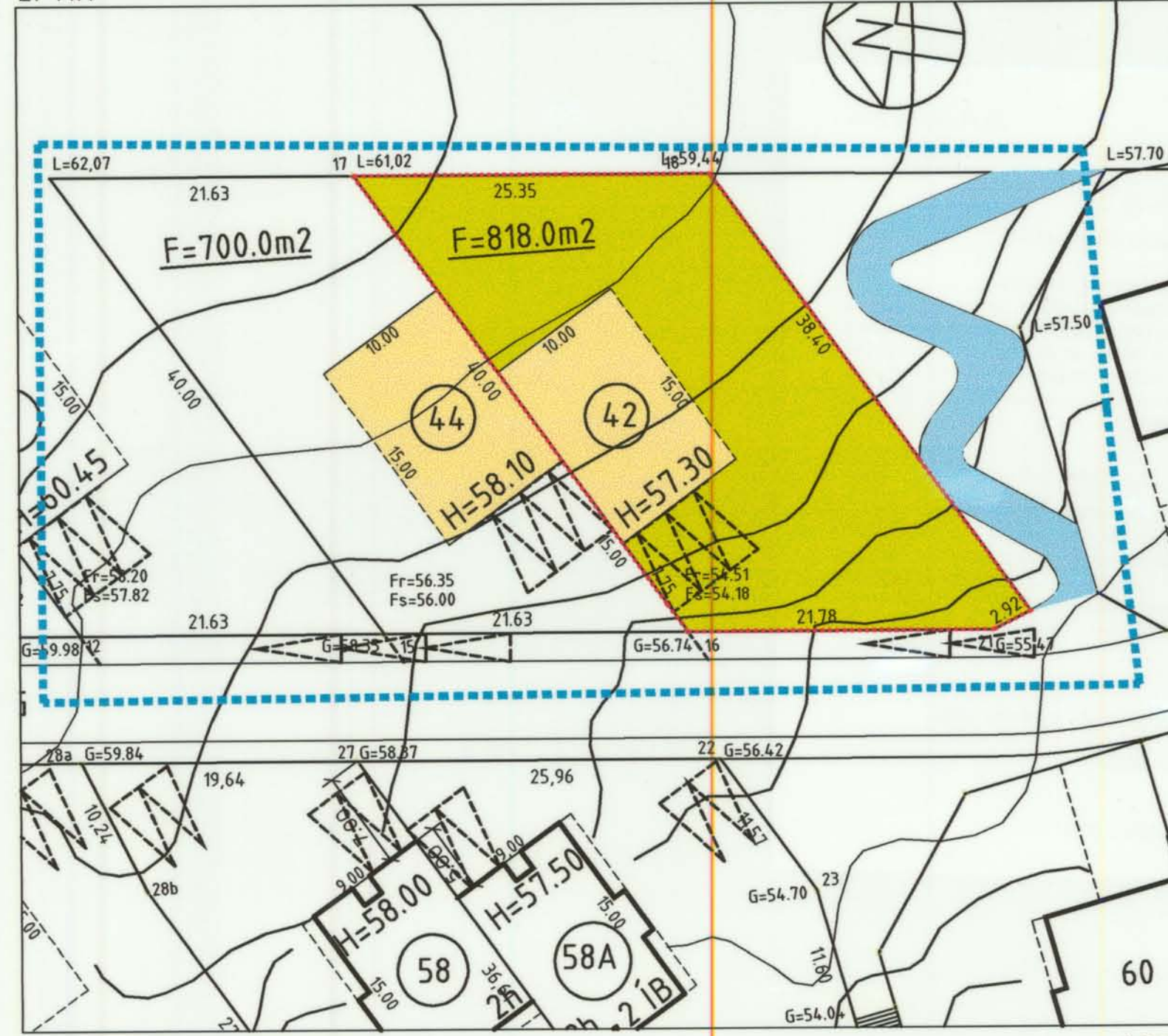
eldri lóðarmörk

1:500

samþykkt deiliskipulag 22.mai 1995  
 -breytt deiliskipulag 5.desember 1996  
 -breytt deiliskipulag 12.desember 1997  
 -breytt deiliskipulag 17.febrúar 1998

síðasta breyting samþykkt í bæjarstjórn 26. október 1999,  
 útgáfudagur 28. desember 1999

EFTIR

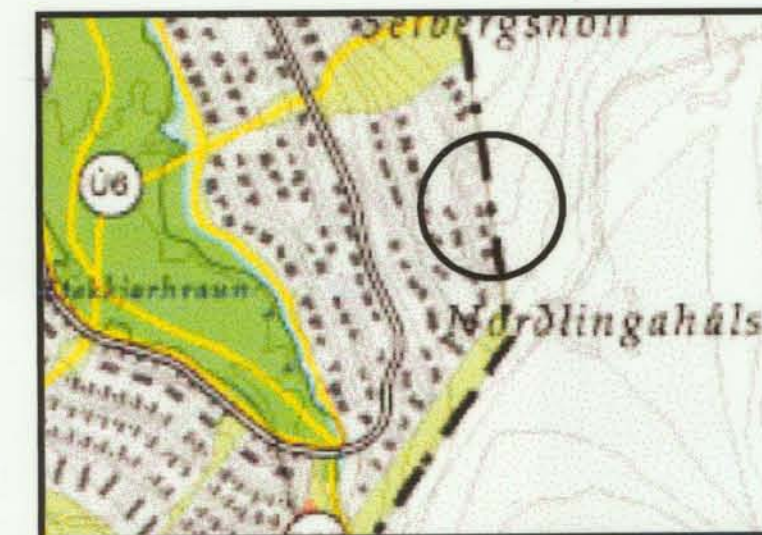


ný lóðarmörk að Lindarbergi 42  
 Flatarmál lóðar: 818m²

1:500

Breytingartillagan felst í að:

-leyfð er stækkun til suðurs við hús nr. 42 um ca.3 metra.  
 Lóðin er í dag 700m² og verður 818m²



Staðsetning í bæjarlandi

--- MÖRK DEILISKIPULAGSSVÆÐIS  
 - - - LÓÐAMÖRK

DEILISKIPULAG ÞETTA SEM FENGID HEFUR  
 MEÐFERÐ  
 SKV. 2. MGR. 26. GR. SKIPULAGS OG  
 BYGGINGARLAGA  
 NR. 73/1997 VAR SAMÞYKKT AF SKIPULAGS- OG  
 BYGGINGARFULLTRÚA HAFNARFJARÐAR.  
 ÞANN 26.JÚLÍ 2006

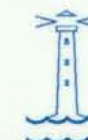
*[Signature]*  
 F.H. SKIPULAGS- OG BYGGINGARFULLTRÚA  
 HAFNARFJARÐAR

SKIPULAGSSTOFNUN HEFUR FENGID MEÐFERÐ  
 TIL YFIRFERÐAR Í SAMRÆMI VIÐ LÖG NR. 73/1997

DEILISKIPULAGSBREYTING ÞESSI ÖÐLAST GILDI  
 ÞANN: 10. október 2006

BÆJARSTJÓRN HAFNARFJARÐAR LÝSIR ÞVI YFIR  
 AÐ BÆTT VERÐI SANNANLEGT TJÓN  
 ER EINSTAKA ADILAR VERÐA FYRIR VIÐ  
 BREYTINGUNA.

Umhverfis og tæknisvið Hafnarfjarðar



LINDARBERG\_42

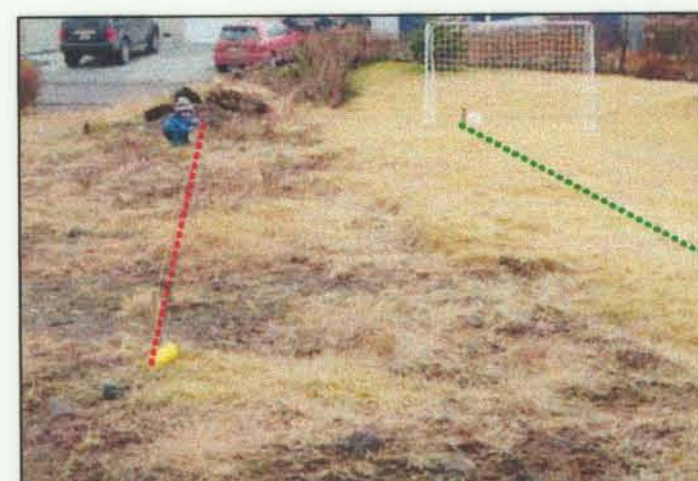
DEILISKIPULAGSUPPRÁTTUR

MKV: 1:500  
 DAGS: 22.05.2006  
 TEIKNAD: BSS  
 SKRÁ: /S:BSS

(99)1.01

ÚTGÁFA\_A

Unnið af Borghildi Sturludóttur arkitekt fal  
 Tjarnarbraut 17  
 220 Hafnarfjörður



Hér eru sýnd þau lóðarmörk sem um ræðir, núverandi og þau sem sótt er um:

--- núverandi  
 - - - þau sem sótt eru um