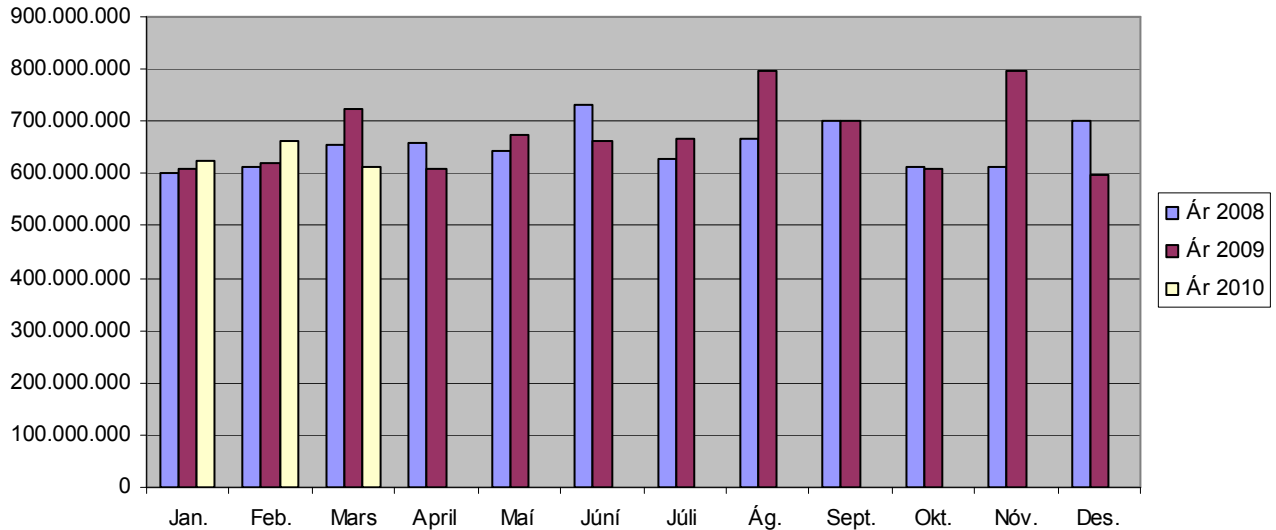




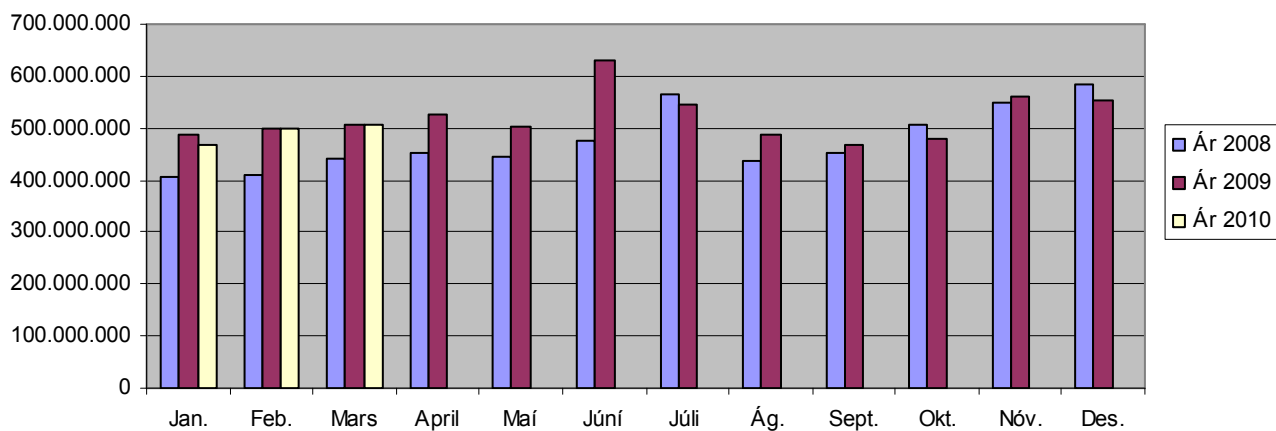
Hafnarfjarðarbær í tölum er töluleg samantekt, til að veita innsýn í umfang rekstrar og þjónustu bæjarins. Samantektin er lögð fram í bæjarráði og birt á heimasíðu og innri vef, að jafnaði mánaðarlega. Einstakir upplýsingaþættir verða birtir í hvert skipti, aðrir árlega og enn aðrir tilfallandi. Áhersla er lögð á fjármál, mannauð og þjónustu bæjarins, auk fleiri gagnlegra og fróðlegra þátta.

FJÁRMÁL - Útsvarstekjur, launakostnaður og reikningshald

Útsvarstekjur, eftir mánuðum 2008, 2009 og til og með mars 2010

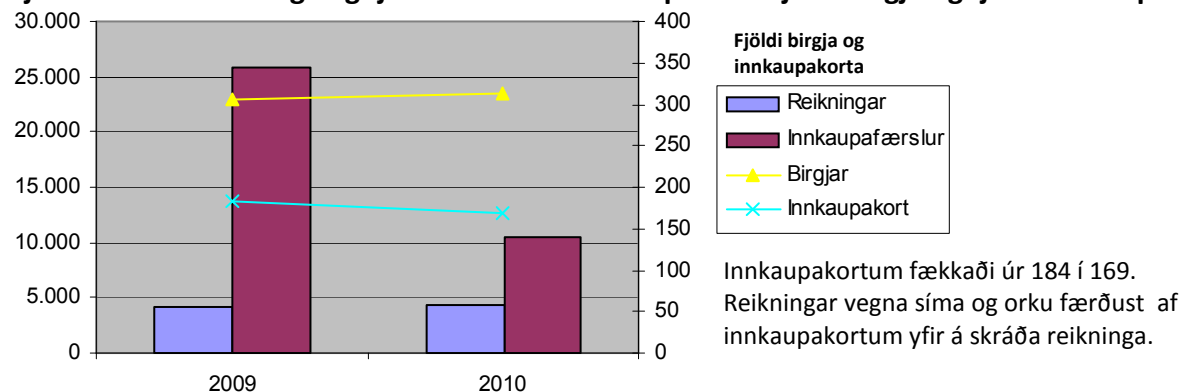


Launakostnaður - laun og launatengd gjöld, málaflokkar í Aðalsjóði, til og með mars 2010



Reikningshald, janúar til mars, 2009 og 2010

Fjöldi skráðra reikninga og fjöldi færslna á innkaupakort. Fjöldi birgja og fjöldi innkaupakorta

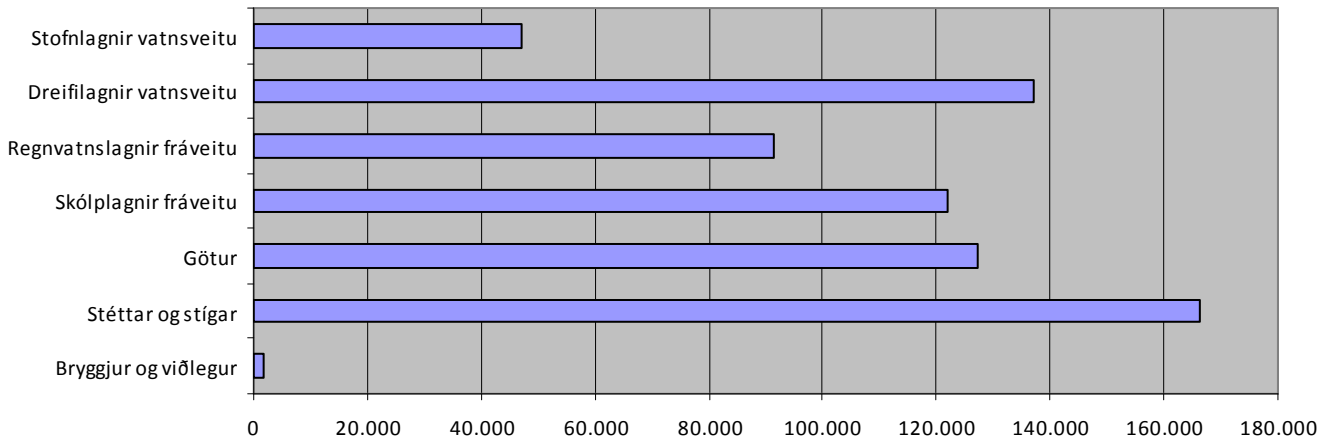




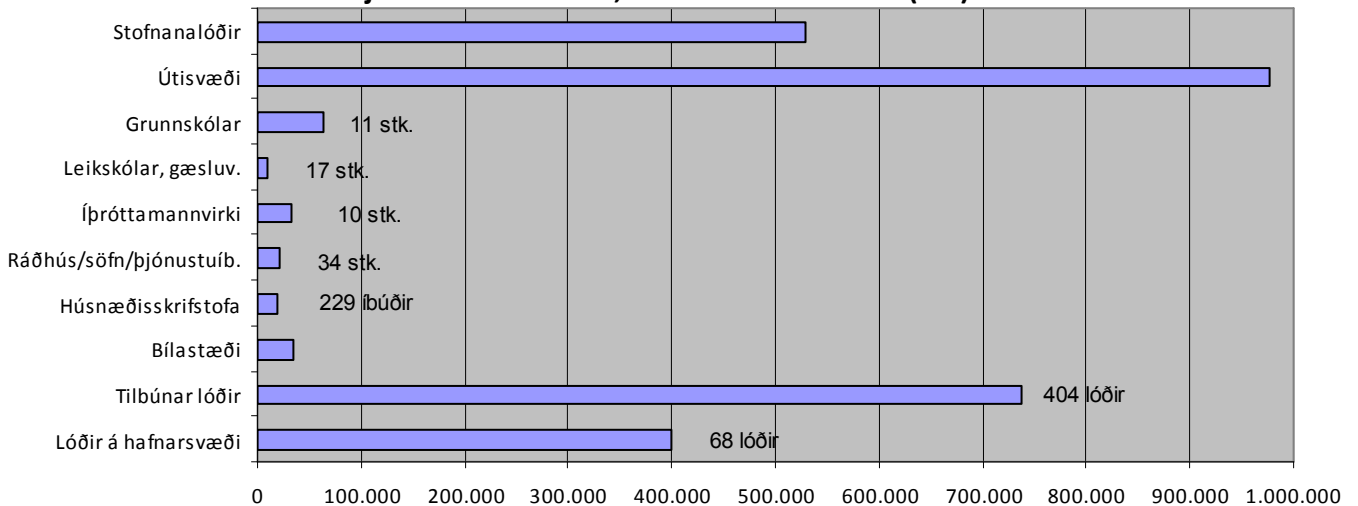
FASTEIGNIR HAFNARFJARÐARBÆJAR - Hús, lagnir, lönd og fleira

SAMANTEKNAR MAGNTÖLUR - byggðar á EIGNASKRÁNINGU Framkvæmdasviðs, mars 2010

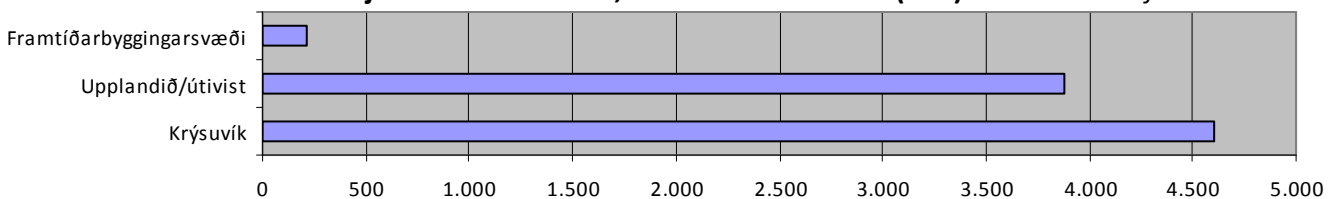
Hafnarfjarðarbær - EIGNIR, mældar í metrum (m)



Hafnarfjarðarbær - EIGNIR, mældar í fermetrum (m²)



Hafnarfjarðarbær - EIGNIR, mældar í hekturum (ha*) *ha = 10.000 fm



Hafnarfjarðarbær - EIGNIR, áður ótaldar, fjöldi og rúmmetrar (m³)

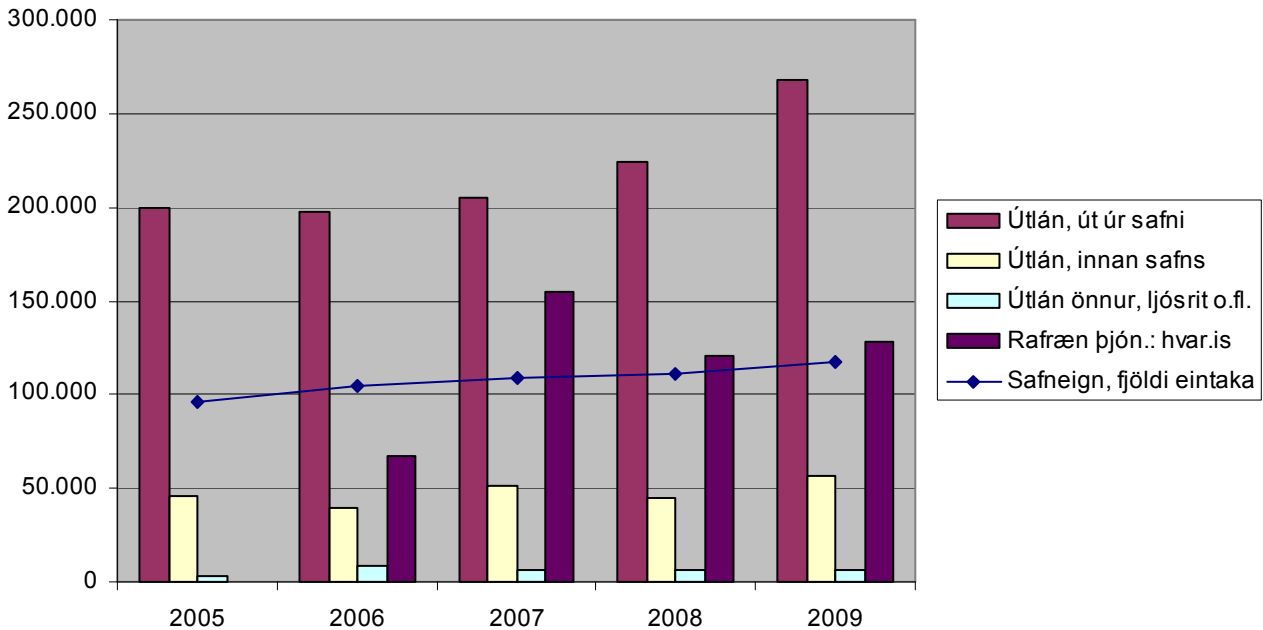
	Fjöldi		Fjöldi		Fjöldi
Heimæðar vatnsveitu	5.030	Miðlunartankur fráveitu	1	Undirgöng	13
Dælustöðvar vatnsv.	4	Hreinsistöð fráveitu	1	Brýr	2
Mæla- og lokabrunnar	12	Leikvellir	65	Hindranir	219
Miðlunartankur vatnsv.	1	Byggðar lóðir	4.505	Ljósastaurar	4.537
Dælustöðvar fráveitu	3	Hringtorg	37	Skilti	3.845

Hafnargarðar 282.760 rúmm. (m³)

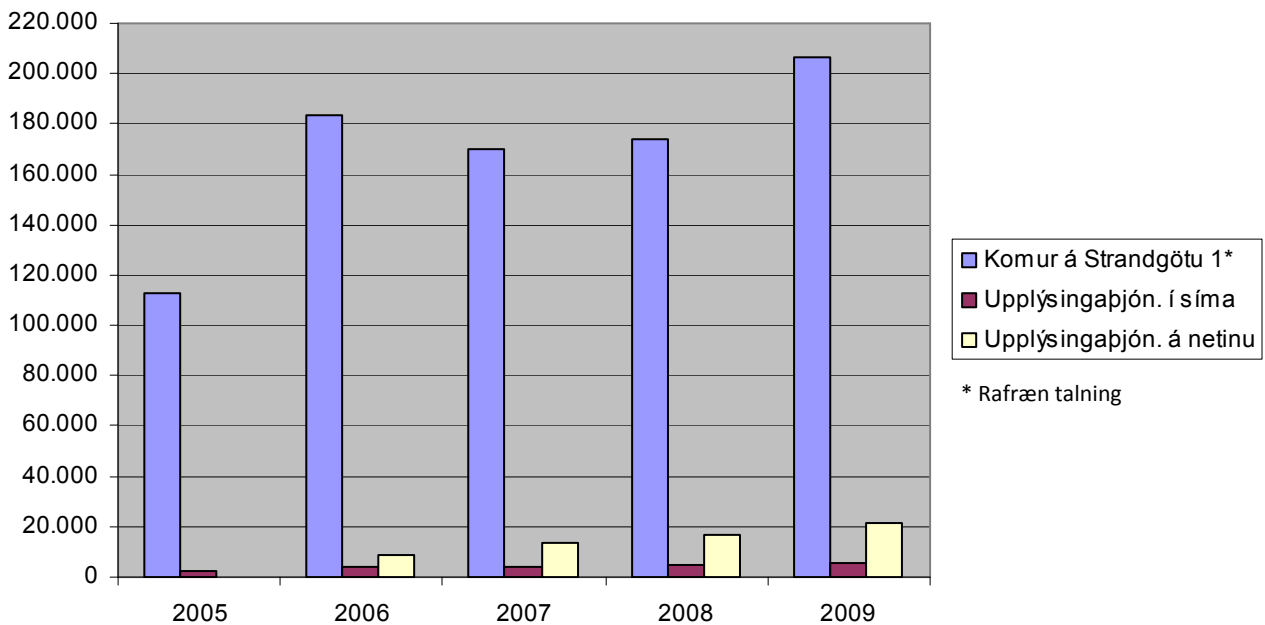


ÞJÓNUSTA - Bókasafn

Bókasafn Hafnarfjarðar - samtals safneign, útlán og útlánaþjónusta, 2005-2009



Bókasafn Hafnarfjarðar - samtals gestir og þjónusta, 2005-2009



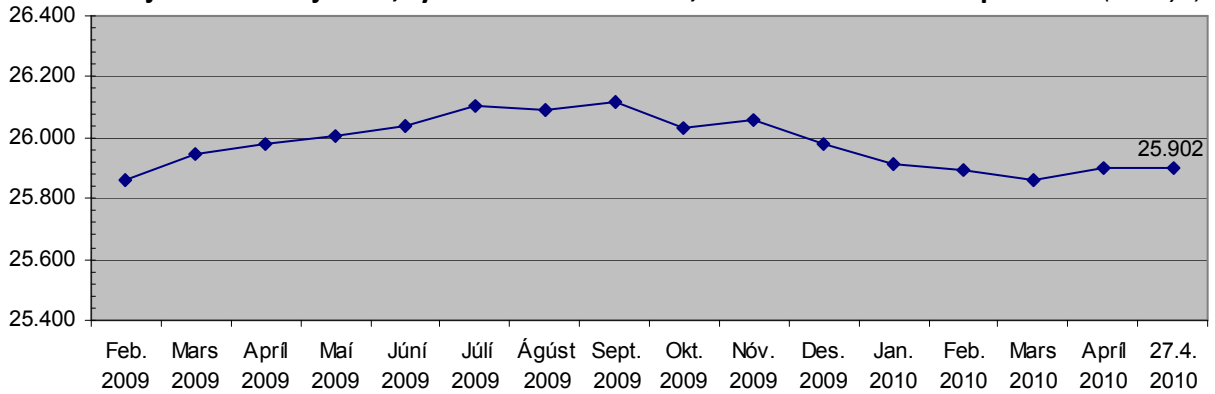
Bókasafn Hafnarfjarðar, samtölur - yfirlit, 2005-2009

	2005	2006	2007	2008	2009
Safneign, fjöldi eintaka	95.981	104.180	109.172	111.312	116.922
Samtals útlán og útlánaþjón.	249.445	312.133	417.526	395.632	459.485
Samtals gestir og þjónusta	115.551	196.743	187.508	195.532	234.212
Samtals tekjur, kr.	10.941.609	10.993.108	11.937.872	12.483.661	15.408.059



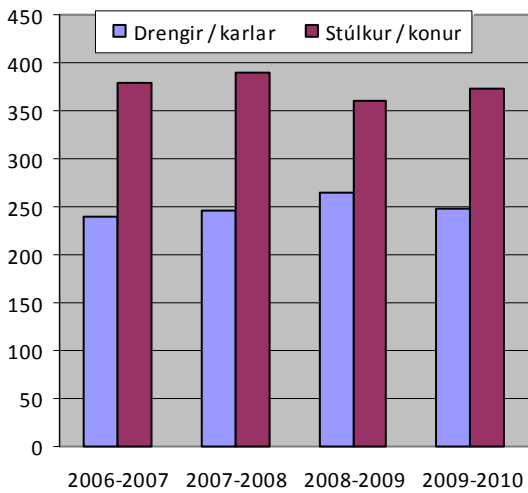
ÍBÚAFJÖLDI og ÞJÓNUSTA - Tónlistarskóli og Byggðasafn

Íbúafjöldi Hafnarfjarðar, fyrsta hvers mánaðar, frá feb. 2009 til 27. apríl 2010 (Íbúasýn)

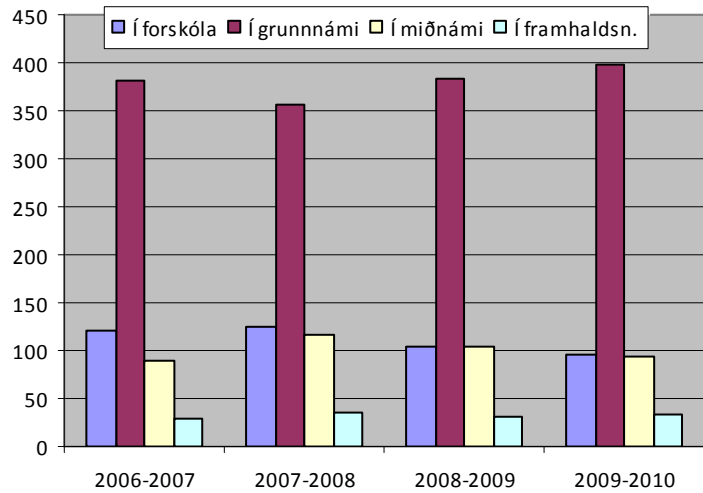


Tónlistarskóli Hafnarfjarðar - fjöldi nemenda, kennara og stöðugilda

Fjöldi nemenda eftir kynjum

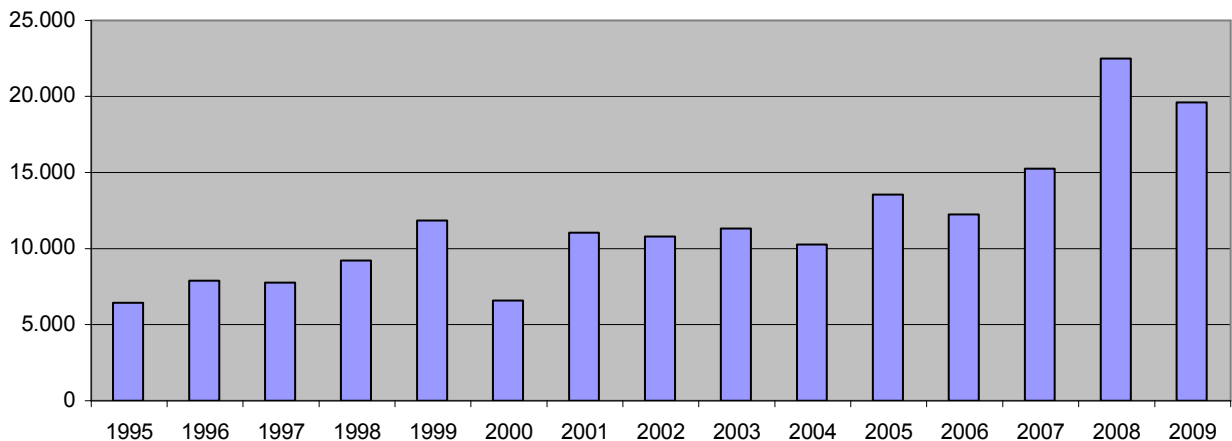


Fjöldi nemenda eftir skólastigum



Skólaárið 2009-2010 eru kennarar alls 53 og kenndar stundir svara til 38 stöðugilda.

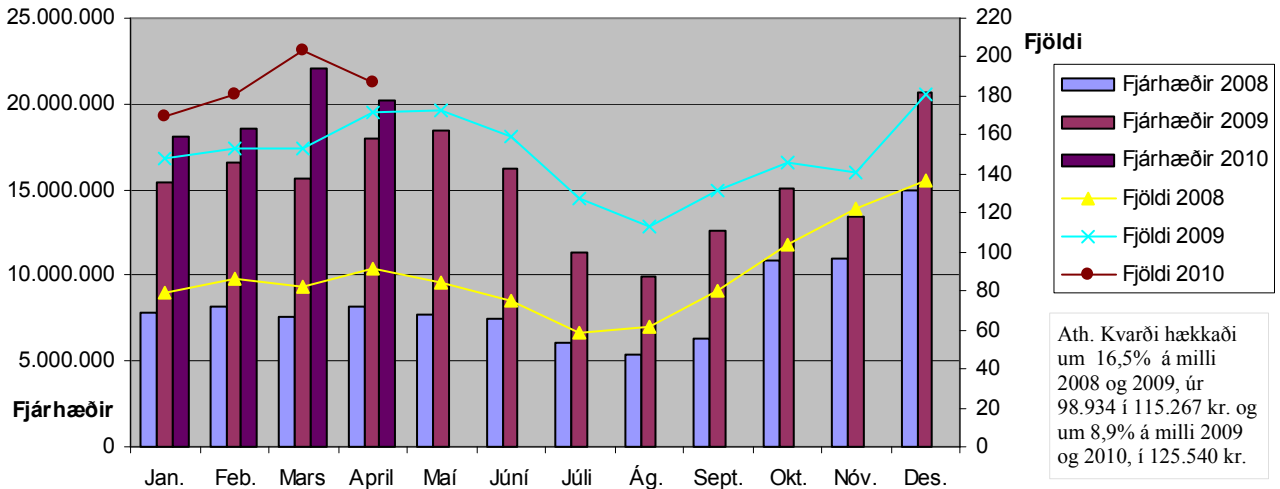
Byggðasafn Hafnarfjarðar - árlegur gestafjöldi



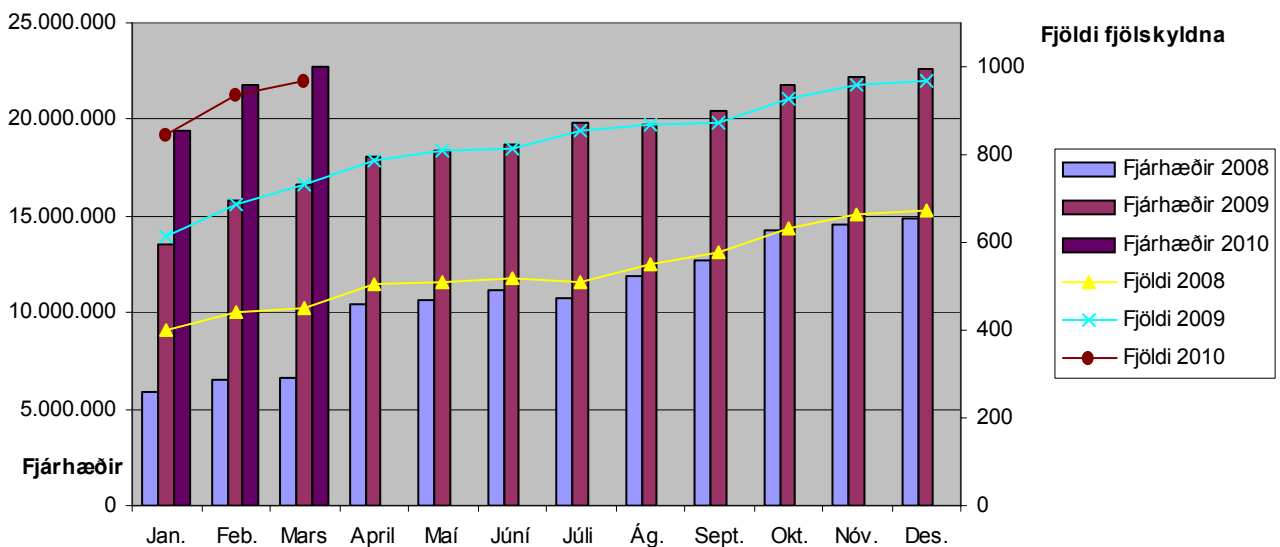


ÞJÓNUSTA - Félagsþjónusta

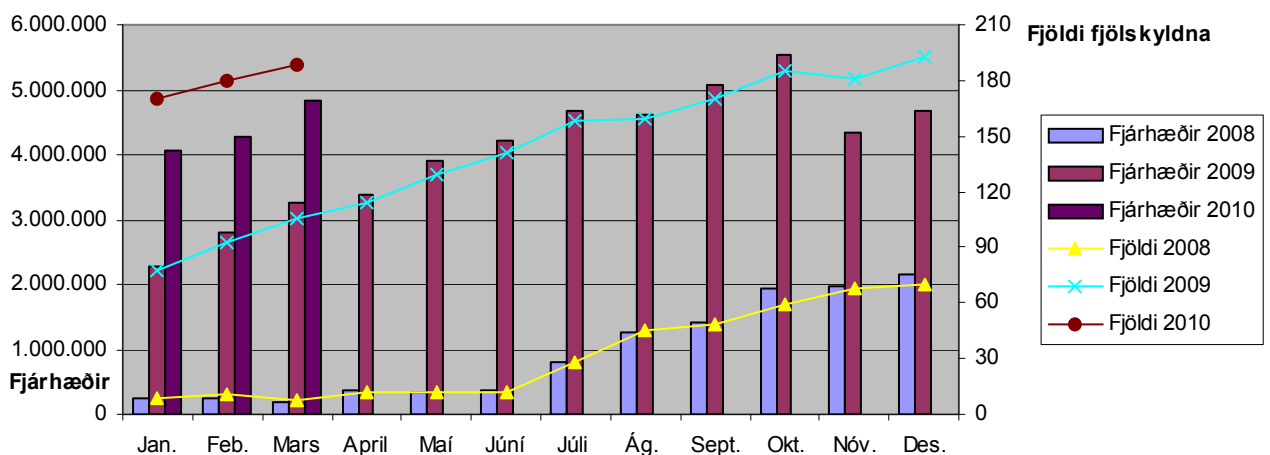
Félagsþjónusta - Framfærsla 2008 til 2010, fjöldi og fjárhæðir á mánuði



Félagsþjónusta - Húsaleigubætur (almennar) 2008 til 2010, fjöldi og fjárhæðir á mánuði



Félagsþjónusta - Sérstakar húsaleigubætur 2008 til 2010, fjöldi og fjárhæðir á mánuði

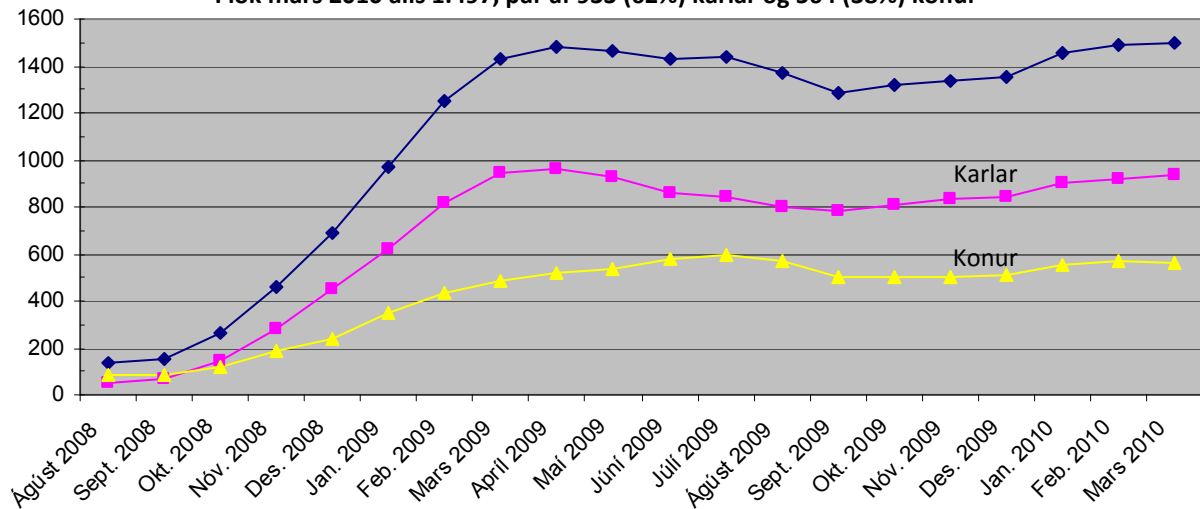




ATVINNULEYSI

Fjöldi atvinnulausra alls í Hafnarfirði, í lok einstakra mánuða

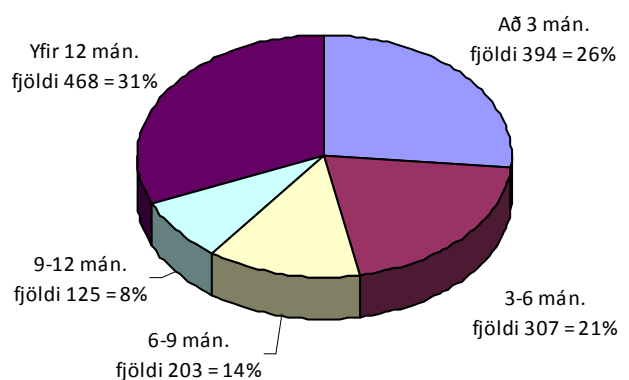
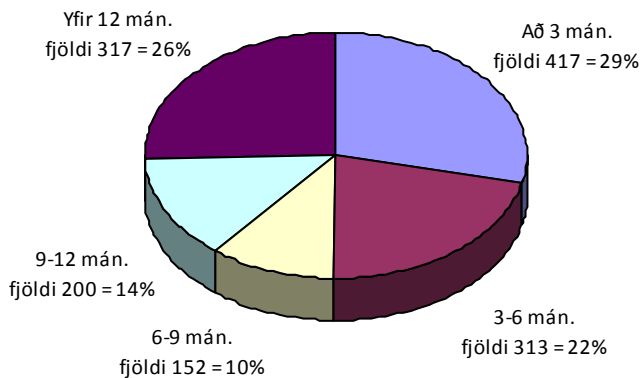
Í lok mars 2010 alls 1.497, þar af 933 (62%) karlar og 564 (38%) konur



Fjöldi atvinnulausra alls í Hafnarfirði, eftir lengd atvinnuleysis

Í lok janúar 2010 (alls 1.453)

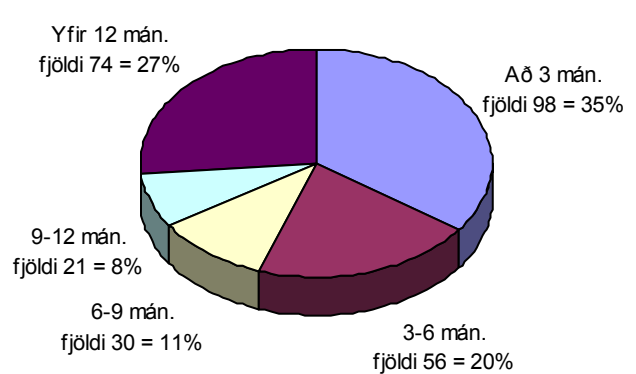
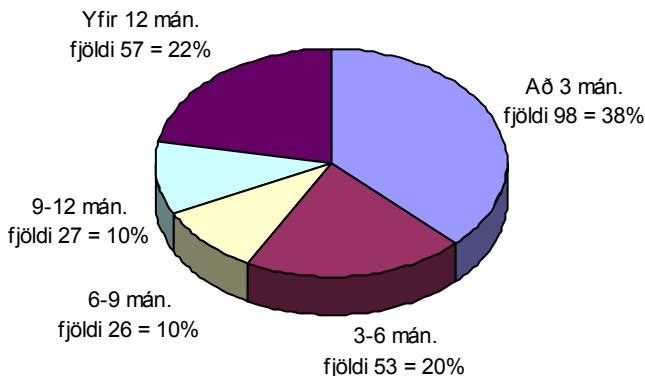
Í lok mars 2010 (alls 1.497)



Fjöldi ungra (16-24 ára) atvinnulausra alls í Hafnarfirði, eftir lengd atvinnuleysis

Í lok janúar 2010 (alls 261)

Í lok mars 2010 (alls 279)



Meiri upplýsingar um atvinnuleysi má nálgast á www.vinnumalastofnun.is