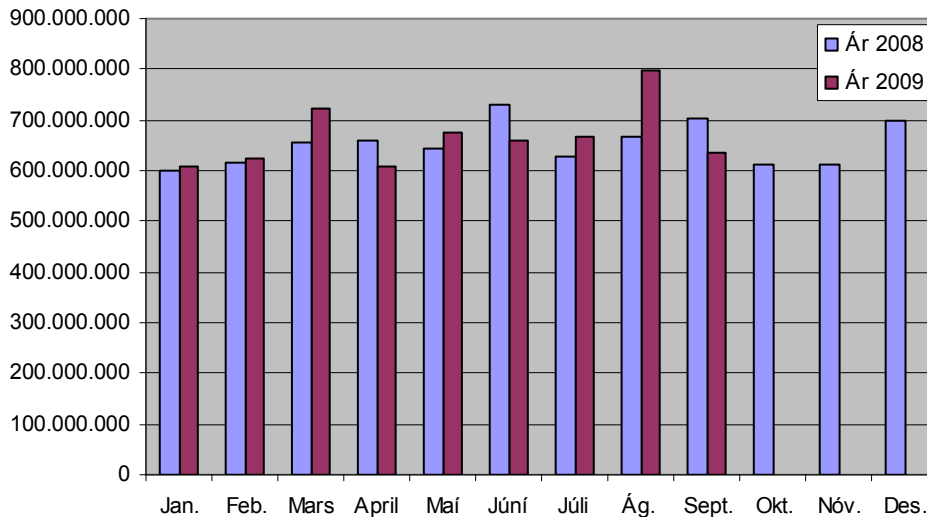




Hafnarfjarðarbær í tölum er töluleg samantekt, til að veita innsýn í umfang rekstrar og þjónustu bæjarins. Samantektin er lögð fram í bæjarráði og birt á heimasíðu. Birting verður að jafnaði mánaðarleg. Einstakir upplýsingabættir verða birtir í hvert skipti, aðrir árlega og enn aðrir stöku sinnum. Áhersla er lögð á fjármál, mannauð og þjónustu bæjarins, auk fleiri fróðlegra þátta.

FJÁRMÁL

Útsvarstekjur, eftir mánuðum 2008 og 2009



Útsvarstekjur í jan. til sept. 2009 eru 97 m.kr. hærrí en fyrir sama tímabil á árinu 2008 sem skýrist m.a. af uppgjöri 111 m.kr. á staðgreiðslu ársins 2008 sem fór fram í ágúst mánuði 2009. Útsvarstekjur eru 523 m.kr. yfir áætluðum tekjum.

Aðalsjóður - rekstur málaflokka 2009 án fjármagnsliða (þús. kr.)

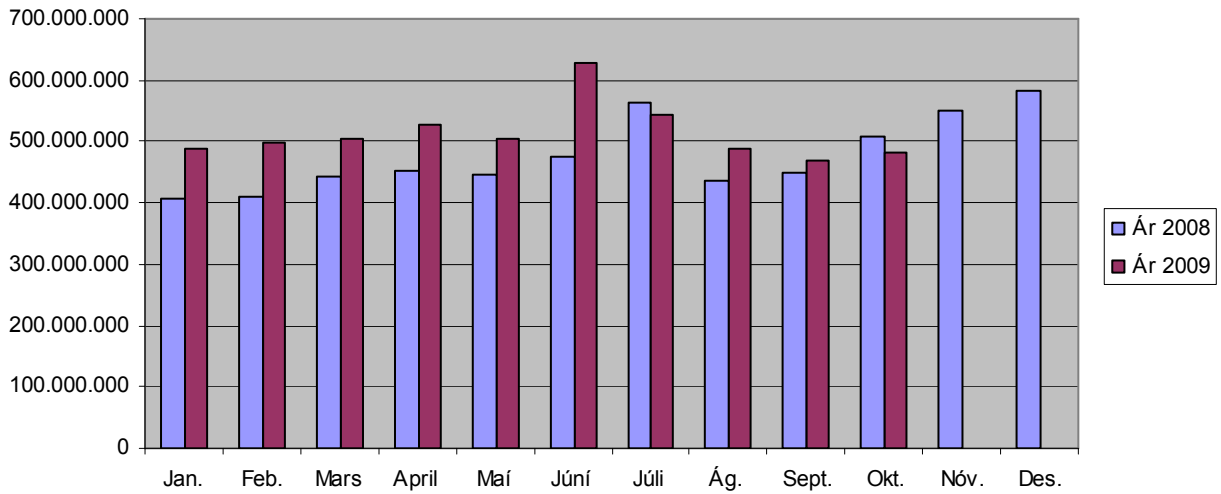
	Tekjur jan.-sept.	Gjöld jan.-sept.	Mismunur	Áætlun 2009
00 Skattekjur	-8.187.046	0	-8.187.046	-10.392.690
02 Félagsþjónusta	-97.618	830.085	732.467	1.001.939
03 Heilbrigðismál	0	45.041	45.041	61.142
04 Fræðslumál	-492.524	5.699.607	5.207.083	6.390.089
05 Menningarmál	-18.317	251.507	233.190	312.762
06 Æskulýðs- og íþróttamál	-366.300	1.471.318	1.105.018	1.306.229
07 Brunamál og almannavarnir	0	107.266	107.266	161.406
08 Hreinlætismál	-111.412	161.157	49.745	73.709
09 Skipulags- og byggingarmál	-16.237	102.513	86.276	87.982
10 Umferðar- og öryggismál	-6.414	322.279	315.865	479.148
11 Umhverfismál	0	130.404	130.404	88.721
13 Atvinnumál	-2.572	3.620	1.048	8.500
21 Sameiginlegur kostnaður	-65.728	535.884	470.156	600.256
Samtals	-9.364.169	9.660.682	296.513	179.193

Taflan sýnir tekjur og gjöld tímabilsins janúar – september 2009 fyrir málaflokka Aðalsjóðs án fjármagnsliða, í samburði við endurskoðaða áætlun 2009. Ef áætlun ársins 2009 er jafndreifð yfir mánuði ársins eru tekjur yfir áætlun sem skýrist af hærri staðgreiðslu útsvars en gert var ráð fyrir, uppgjöri á staðgreiðslu 2008 og leiðréttingu á afslætti fasteignagjalda. Málaflokkar 04, 06 og 09 eru yfir áætlun miðað við ofangreindar forsendur en í endurskoðaðri áætlun var gert ráð fyrir hagræðingu sem næst ekki að fullu á árinu og tekjuáætlun málaflokks 09 kemur ekki til með að standast við þessar aðstæður.

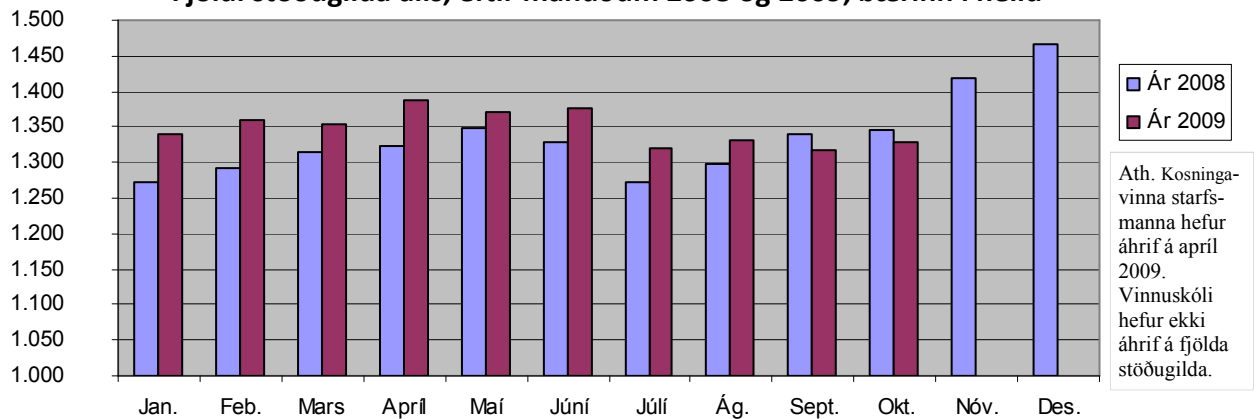


MANNAUÐUR

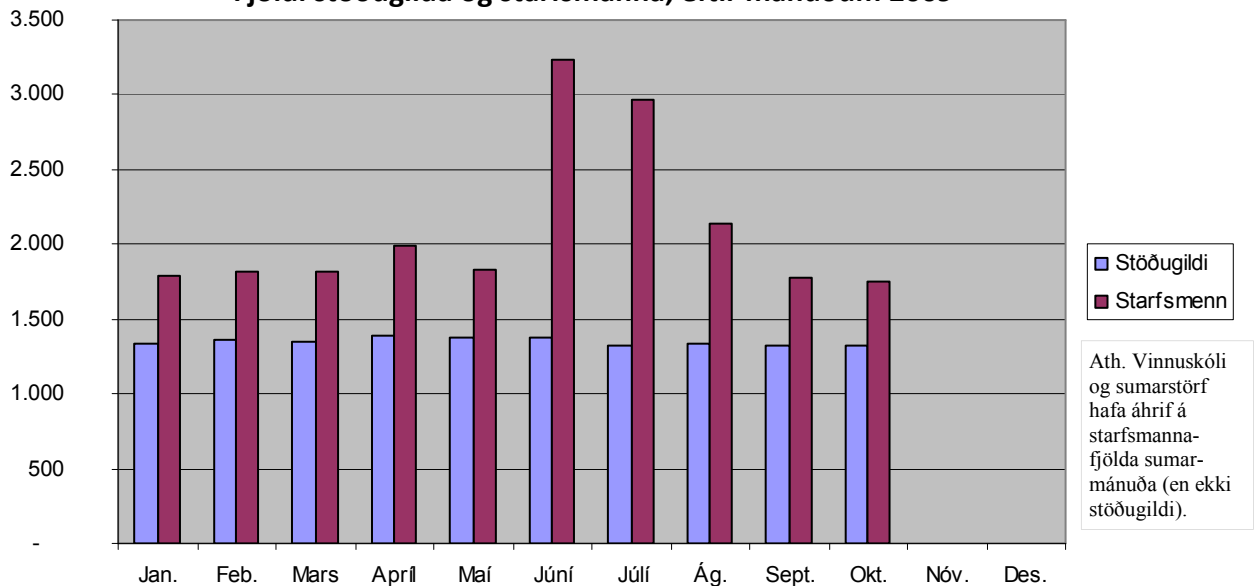
Launakostnaður - laun og launatengd gjöld, málaflokkar í Aðalsjóði



Fjöldi stöðugilda alls, eftir mánuðum 2008 og 2009, bærinn í heild



Fjöldi stöðugilda og starfsmanna, eftir mánuðum 2009

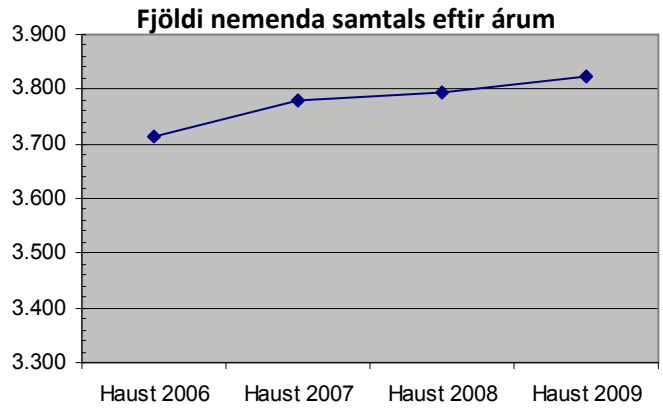




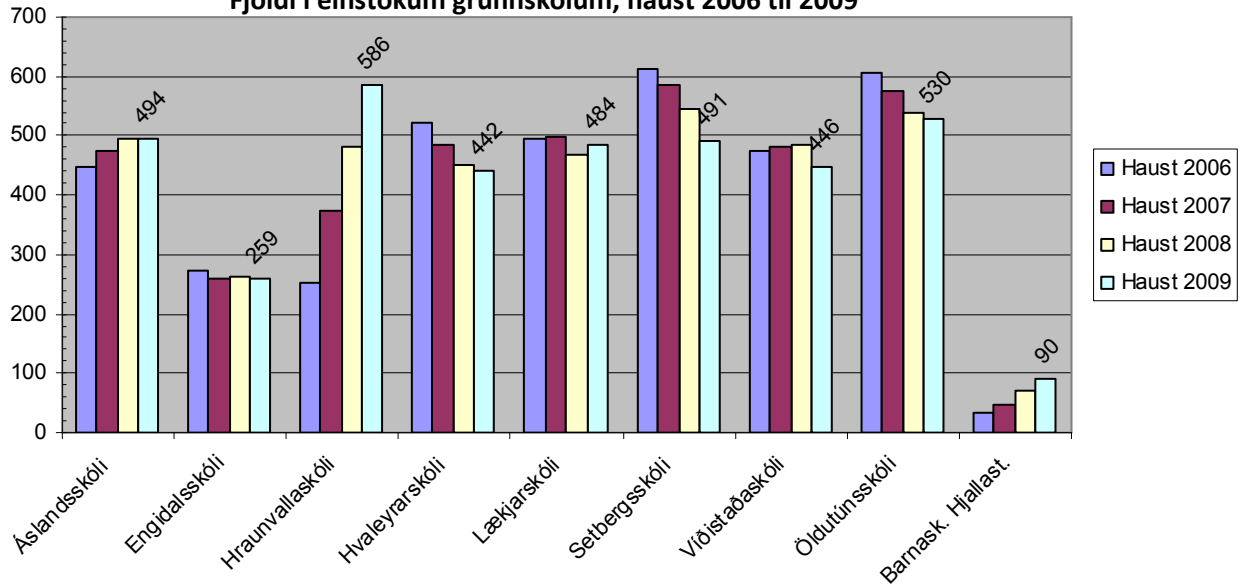
ÞJÓNUSTA

Fjöldi nemenda í grunnskólum í Hafnarfirði

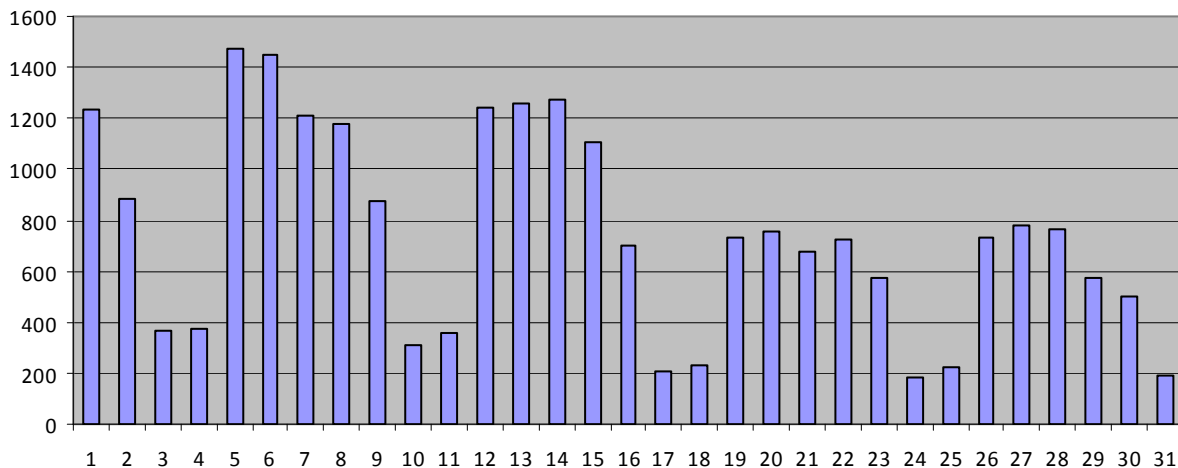
Grunnskólar	Haust 2006	Haust 2007	Haust 2008	Haust 2009
Áslandsskóli	449	475	495	494
Engidalsskóli	271	258	261	259
Hraunvallaskóli	252	375	481	586
Hvaleyrarskóli	520	483	452	442
Lækjarskóli	496	497	468	484
Setbergsskóli	614	586	544	491
Víðistaðaskóli	474	482	484	446
Öldutúnsskóli	606	576	538	530
Barnsk. Hjallast.	33	47	71	90
Samtals	3.715	3.779	3.794	3.822



Fjöldi í einstökum grunnskólum, haust 2006 til 2009



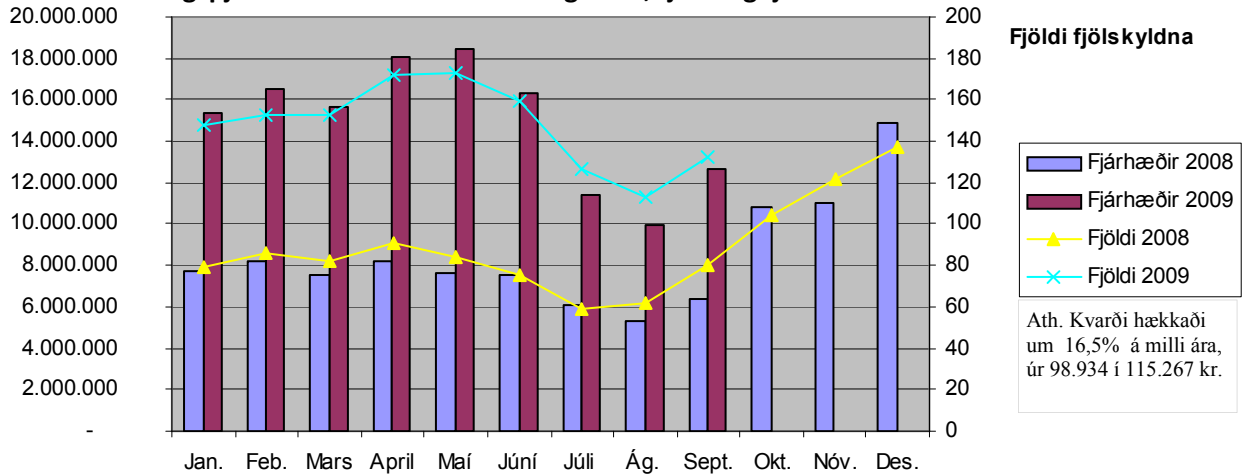
Vefumferð - Heimasíða og Íbúagátt Hafnarfjarðarbæjar eftir dögum í október 2009



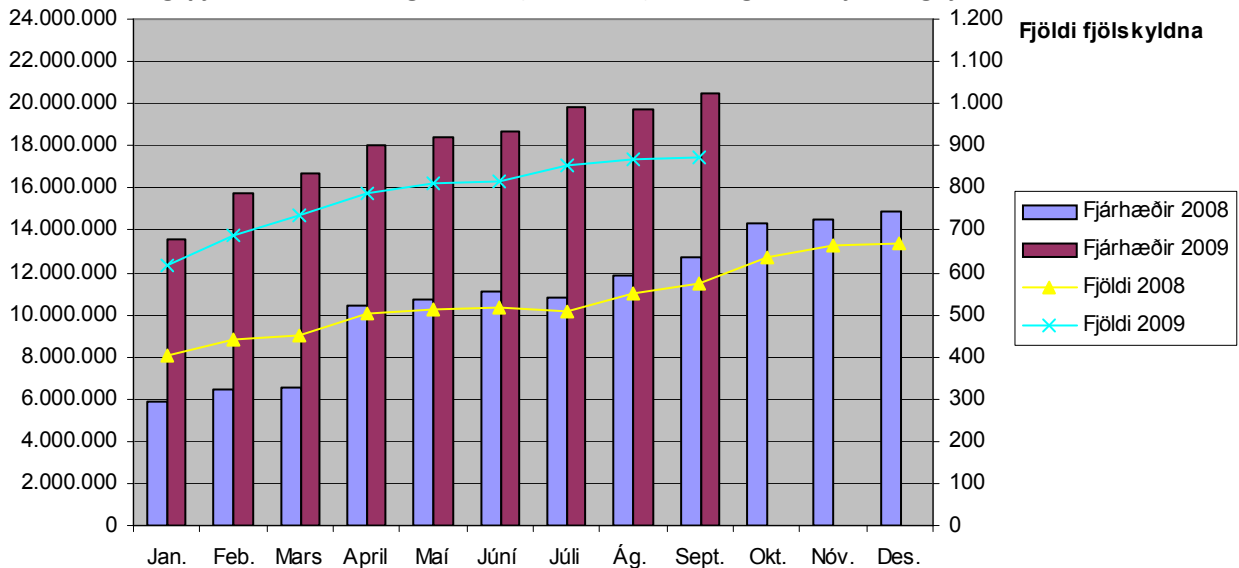


ÞJÓNUSTA

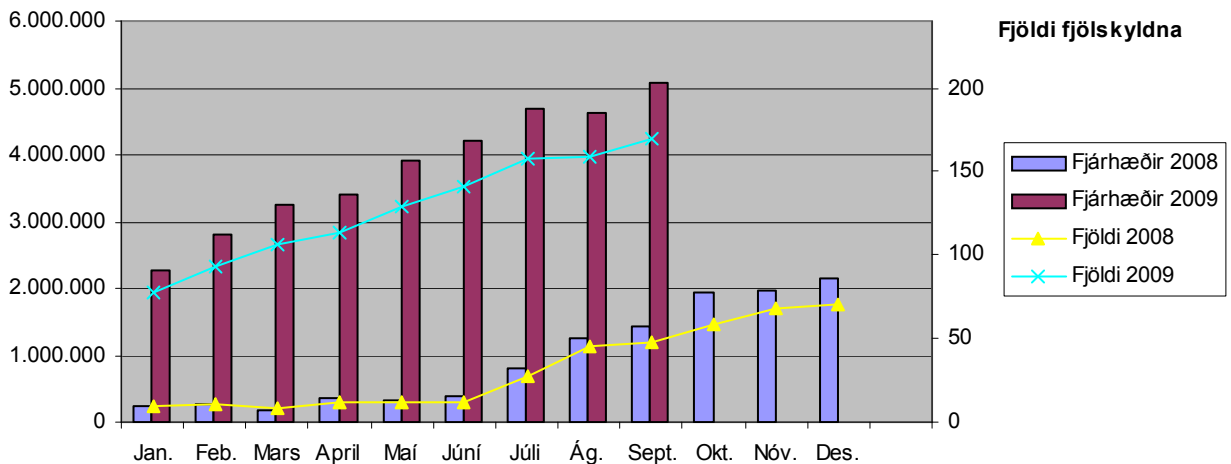
Félagspjónusta - Framfærsla 2008 og 2009, fjöldi og fjárhæðir á mánuði



Félagspjónusta - Húsaleigubætur (almennar) 2008 og 2009, fjöldi og fjárhæðir á mánuði



Félagspjónusta - Sérstakar húsaleigubætur 2008 og 2009, fjöldi og fjárhæðir á mánuði

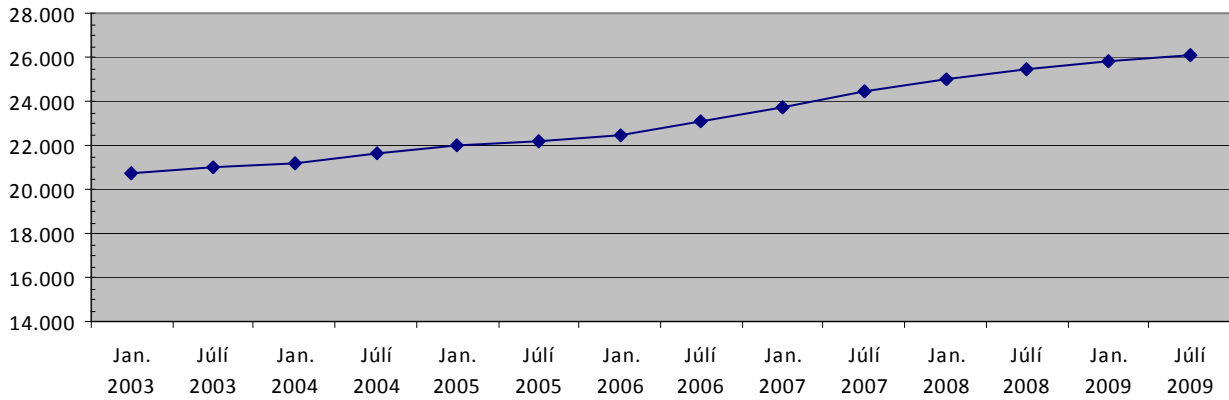




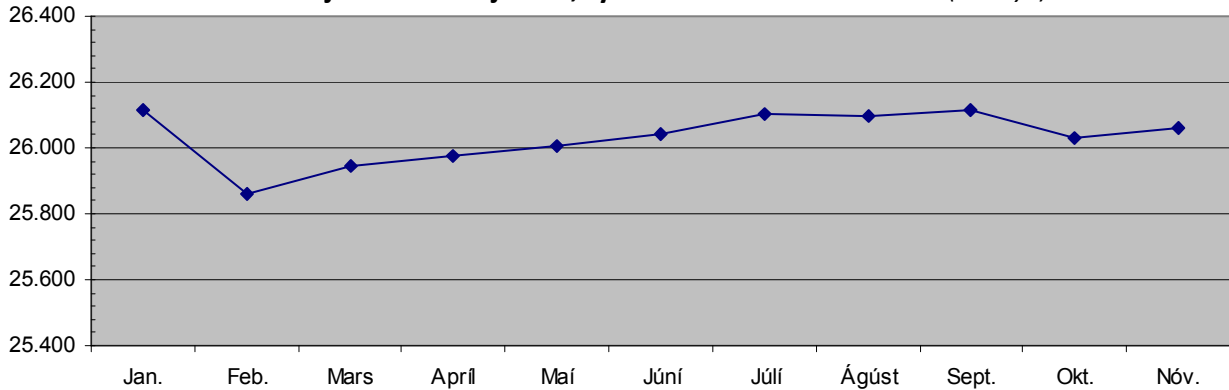
ÍBÚAFJÖLDI OG FLEIRA

Íbúafjöldi Hafnarfjarðar, með 6 mánaða bili, 2003 til 2009 (Hagstofa)

20.720 íbúar 1. jan. 2003 og 26.109 íbúar 1. júlí 2009 - 26% aukning



Íbúafjöldi Hafnarfjarðar, fyrsta hvers mánaðar 2009 (Íbúasýn)



Fjöldi flutningstilkynninga í þjónustuveri Hafnarfjarðarbæjar, í janúar til sept. 2009

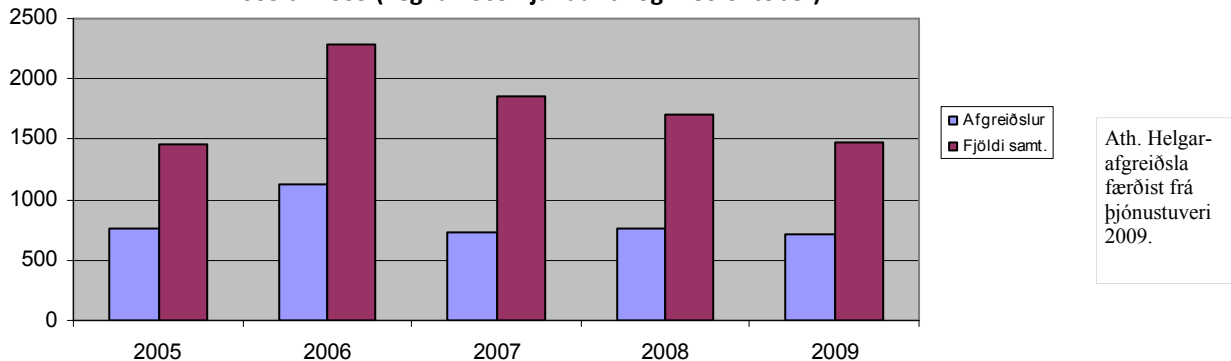
Jan.	Feb.	Mars	Apríl	Mái	Júní	Júlí	Ágúst	Sept.	Okt.	Nóv.	Des.	Samt.
121	109	130	94	116	100	109	116	117	130			1.142

Fjöldi afhentra strætisvagnakorta til íbúa 67+, í janúar til sept. 2009

Jan.	Feb.	Mars	Apríl	Mái	Júní	Júlí	Ágúst	Sept.	Okt.	Nóv.	Des.	Samt.
67	73	87	82	89	78	70	97	93	86			822

Skráðar afgreiðslur erlendra ferðamanna og heildarfjöldi þeirra í þjónustuveri

2005 til 2009 (vegna 2009 - janúar til og með október)

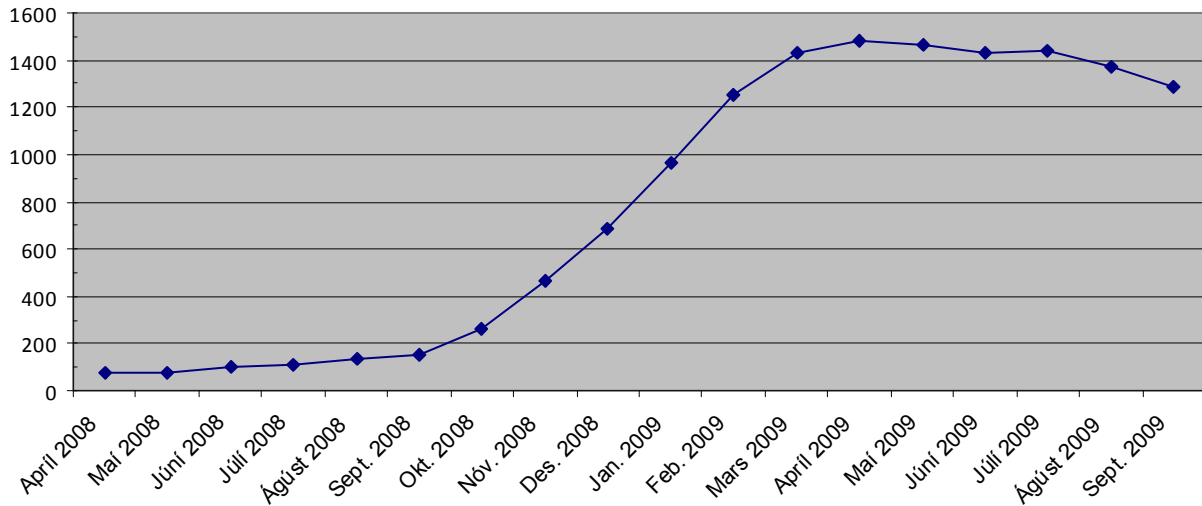




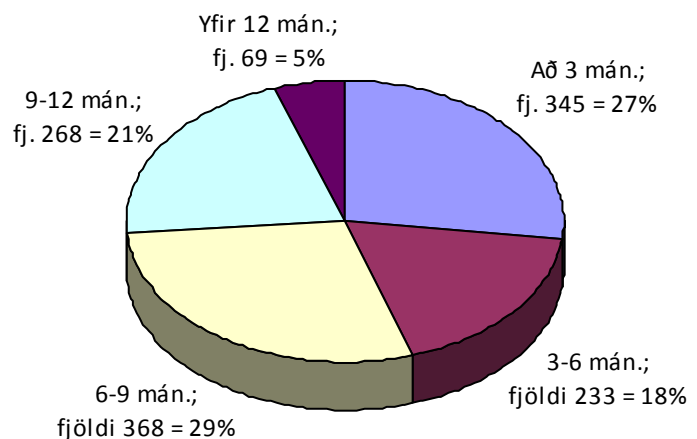
ATVINNULEYSI

Fjöldi atvinnulausra alls í Hafnarfirði, í lok einstakra mánuða

Í lok sept. 2009 alls 1.283, þar af 779 karlar og 504 konur



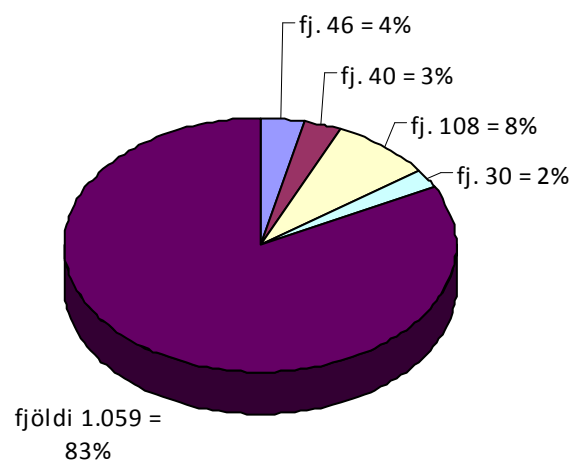
Fjöldi atvinnulausra alls í Hafnarfirði, í lok september 2009, eftir lengd atvinnuleysis



Fjöldi atvinnulausra alls í Hafnarfirði, í lok september 2009, eftir hlutfalli atvinnuleysis

Yfirgnæfandi meirihluti er í 100% hlutfalli, 1.059 einstaklingar, eða 83%

Ítarlegri upplýsingar um atvinnuleysi má nálgast í upplýsingum frá samráðshópi um almannaeið og á www.vinnumalastofnun.is



■ Að 25% ■ 25%-49% ■ 50%-74% ■ 75%-99% ■ 100%